



Rya Golf Club, Hole 18

BENESTAM GOLF COURSE DESIGN

BANUTVECKLINGSPLAN

Johan Benestam

Master of Science in Golf Course Architecture

Vision, Förbättra, Förfina, Förädla!

Seaside/Links bana

- Markförutsättningar
- Historia
- Greener
- Foregreens
- Bunkrar
- Fairways
- Tees, flyttas, höjas, riktas
- Semi-rough
- Hög-rough
- Konturer, klipphöjder spelfält, samtliga
- Gångvägar grus/asfalt/gräs, trappor, broar
- Onduleringar
- Spelstrategi/spel- och naturupplevelse
- Våtmarker, dammar, diken, bäckar
- Trädvårdsplan, vilka arter, sorter
- Bevattningssystem, spridare
- Säkerhet internt och externt
- Maskinparken, vilka maskiner och redskap behövs
- Skötselplan/skötselmetoder, förbättrad finish, dressning, luftning mm.
- Klubbhusmiljö, maskinhall, infart, entré
- Övningsområden, East Course, DR, putting greener mm.
- Toalett/er banan, Kiosk
- Erosionsskador/risker vid stormar



- Gul – sandjord
- Röd – lerjord

Vision, Förbättra, Förfina, Förädla!

Inledning

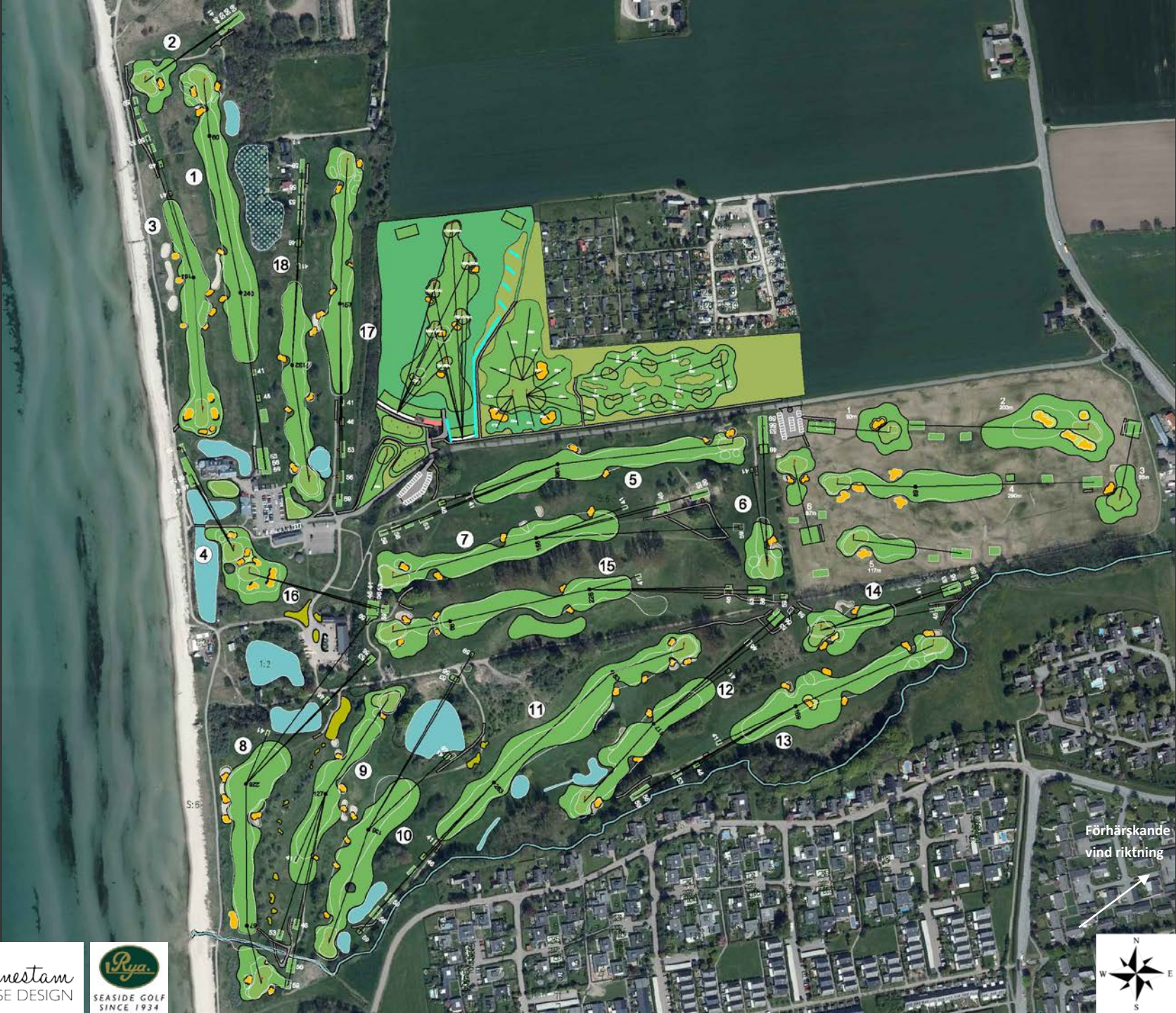
Rya Golfklubb har en lång och gedigen historia inom den svenska golfen. Det har spelats golf här sedan 1934. Banan har förändrats genom årtiondena till vad den är idag. Just nu och sedan två år tillbaka pågår ett förbättringsarbete (restaurering) av golfbanan av golfbanearkitekt Johan Benestam (*Master of Science in Golf Course Architecture*).

Hans och klubbens vision är att förbättra golfbanan med små kirurgiska ingrepp. Ni har haft möjligheten och chansen under de två senaste säsongerna att spela de förbättringar som gjorts hittills. Storleksmässigt kommer framtida förbättringar följa samma spår som gjorts.

Med banutvecklingsplanen i er hand, kan ni följa vad som föreslås att förbättras framöver. Den 13 november kommer Johan Benestam hålla ett föredrag om de föreslagna åtgärderna.

Vintrie den 27 oktober 2017

MASTER PLAN



Förhärskande
vind riktning



Teckenförklaring

Green

Fairway

Existerande kontur av
t.ex. green, FW, FG, Tee, Bunker, damm

Avstånd till bunker från respektive tee

Avstånd till green centrum

Bunker

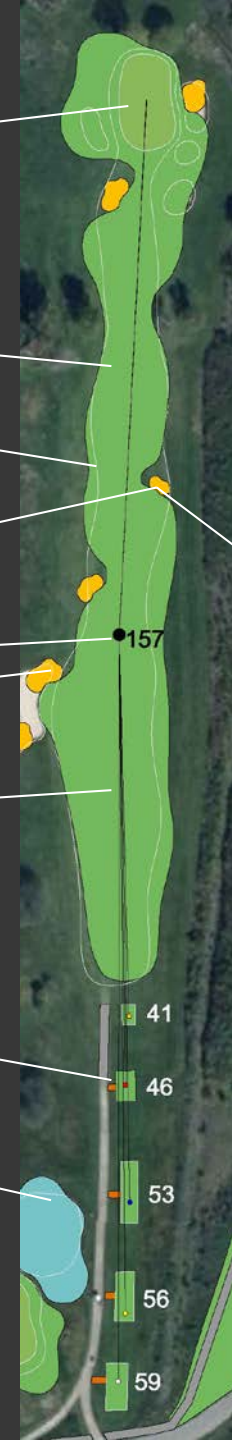
Spellinje

Tee Box

Vatten

Hållängder från respektive tee

59, 265m
56, 244m
53, 211m
46, 178m
41, 156m



Tee 59, 377m
Tee 56, 357m
Tee 53, 325m
Tee 46, 290m
Tee 41, 271m

Förhärskande
vind riktning



HÅL 1, PAR 5

Förslag:

- Ny tee 46
- Häcken närmast dammen tas bort, häck vid tee sparas
- Ekar bakom tee tas bort och solitär oxel sparas
- Vägen slutar framför tee 53, övergår till gräs/konstgräs
- 2st nya FW-bunkrar byggdes 2015
- 3st nya greenbunkrar, nya placeringar, vänster ny greenbunker gör entrén svårare vid inspel från vänstersidan av hål eller rent av från FW hål 3
- Utöka FW/FG vid greenområdet
- Vänster- och högersidans ruff förstärks med kullsystem mot hål 3 och 18
- Justera klippkonturer och tee riktning
- Buskage mot 3:ans tee gallras och havtorn främjas
- Alar till höger om greenen tas bort, ersätts med kullar och stranddråg
- Gallra höger om gångvägen vid green, morgonsolen hindras nå gräsytan
- Våtmarken till höger om hålen behåller sin nuvarande karaktär, direktiv från länsstyrelsen



59, 250m
56, 250m
53, 237m
46, 171m
41, 141m

59, 198m
56, 198m
53, 185m
46, 120m
41, 90m

Förhärskande
vind riktning



Tee 59, 440m
Tee 56, 440m
Tee 53, 427m
Tee 46, 360m
Tee 41, 338m



HÅL 2, PAR 3

Förslag:

- Bef. tee förses med ektrappa
- Bef. greenbunker byggs om och minskas i storlek
- Havtorn träd till höger vid green, dålig vitalitet, förnygringsbeskäras
- Havtornsbuskage till vänster om green stannas upp
- Vresroshäcken bakom greenen kapas ett par decimeter för bättre vy över Öresund
- Utöka FW/FG vid greenområdet
- Greenområdet förbättras med mjuka kullar och svackor
- Gångvägen mellan tee till green övergår till gräsyta
- Gångväg vid tee och bakom green behålls
- Gallra runt tee för att skapa bättre växtbetingelser (*solljus, luftcirkulation*) och vyer mot Råå
- Justera klippkonturer



Tee 59, 130m
Tee 56, 122m
Tee 53, 115m
Tee 46, 107m
Tee 41, 107m



Förhärskande
vind riktning



HÅL 3, PAR 4

Förslag:

- Ny tee 46
- Ny tee 41
- Gångvägen behålls vid tee
- Gångvägen vid green tas bort
- Vresrohäcken kapas ett par decimeter för bättre vy över Öresund
- 3st FW-bunkrar vänster byggdes 2015
- 3st FW bunkrar höger byggdes ca 2013
- Plantering av strandråg på olika ställen längs hålet t.ex. "bunker face"
- Greenbunkrarna får små justeringar av konturen, ingen ombyggnation
- Bunkern bakom green delas upp i två bunkrar (*restaurera till original*). Högruff och strandråg skapas mellan dem
- Kullsystem till vänster mellan hål 3 och 1 skapas i högruffen på ett fåtal platser för att förstärka links karaktären. Planteras med strandråg
- Parkbänk bakom greenen tas bort och högruffen ska växa fritt
- Justera klippkonturer och tee riktningar



59, 267m
56, 223m
53, 223m
46, 190m
41, 155m

59, 254m
56, 210m
53, 210m
46, 176m
41, 142m

59, 233m
56, 188m
53, 188m
46, 154m
41, 120m

59, 260m
56, 215m
53, 215m
46, 183m
41, 150m

59, 207m
56, 162m
53, 162m
46, 130m
41, 96m

59, 182m
56, 136m
53, 136m
46, 103m
41, 70m

Förhärskande
vind riktning



Tee 59, 361m
Tee 56, 346m
Tee 53, 318m
Tee 46, 285m
Tee 41, 250m



Vision, Hål 3



Fotomontage



Original idag



*Original innan
bunkrarna blev en
bunker*



Fotomontage

HÅL 4, PAR 3

Förslag:

- Höger greenbunker ersätts med en brantare foregreenslänt (*restaurera till original*)
- Vänster greenbunker byggs om och förstoras åt höger ett par meter
- Bakre greenbunker delas upp i två bunkrar. Högruff/strandråg planteras
- Ektrappor byggs vid tees och slipers tas bort
- Justera klippkonturer och tee riktning
- Plantering av buskage vid maskinhallen för att skärma av vyn mot maskinhallen, slånbar, havtorn
- Vass vid greendammen rensas bort
- Dammslänt vid green klipps på lägre höjd än idag
- Kullen höger bakom green behålls och planteras med strandråg



Förhärskande
vind riktning



Tee 59, 129m
Tee 56, 98m
Tee 53, 98m
Tee 46, 88m
Tee 41, 88m



HÅL 4, PAR 3, Fotomontage



Original

